

姓名:

高压工作
切勿接触！

BMW VIN

高压工作
切勿接触！

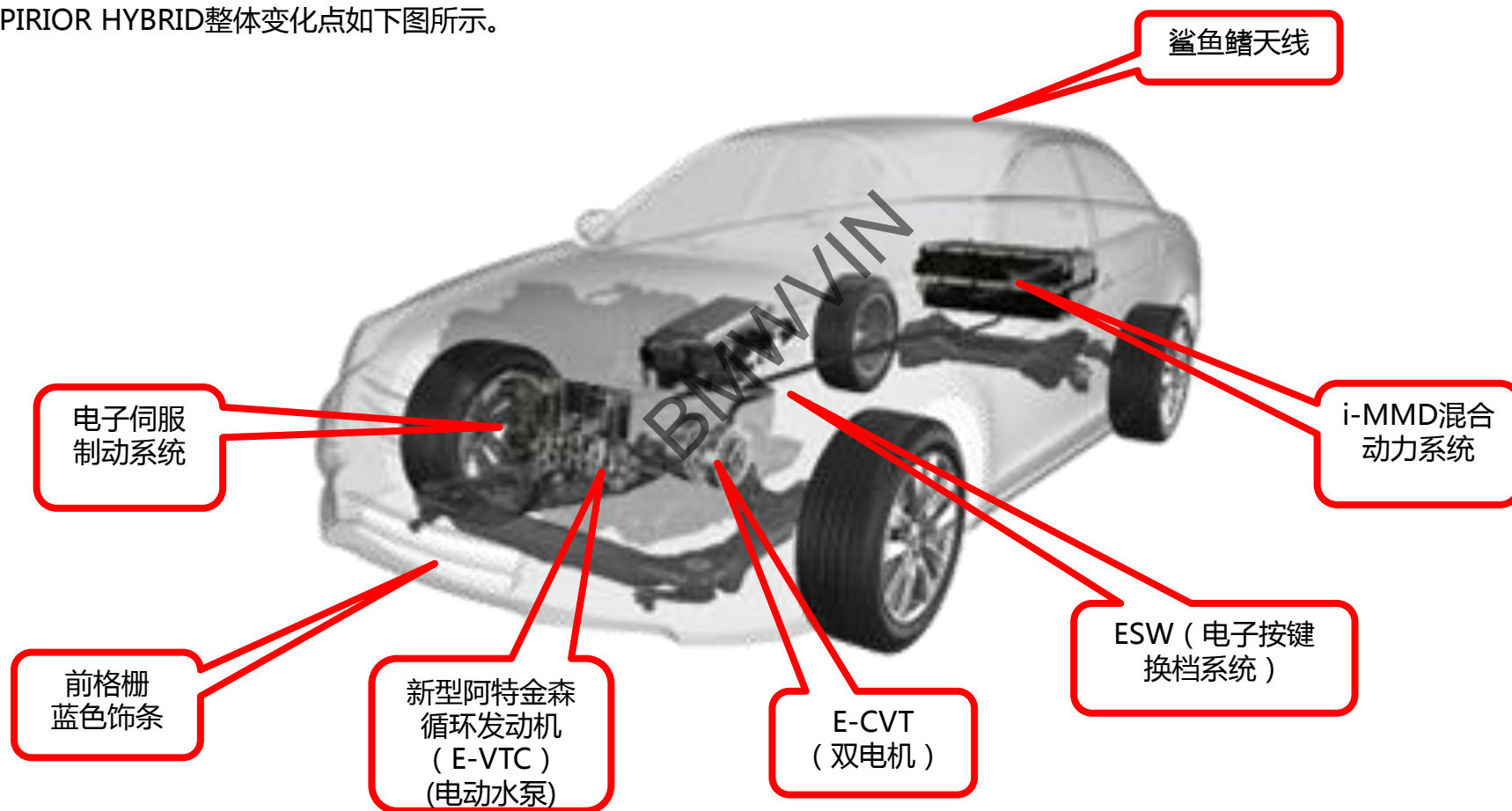
姓名:

概述&PDI

2017MY SPIRIOR HYBRID 技术信息指南

2017MY SPIRIOR HYBRID

SPIRIOR HYBRID整体变化点如下图所示。



2017MY SPIRIOR HYBRID 技术信息指南

新技术概述

SPIRIOR HYBRID新技术新功能。

[发动机]

- 新型阿特金森循环发动机

[燃油与排放]

- e-VTC 系统

[制动]

电动伺服制动系统

[传动装置]

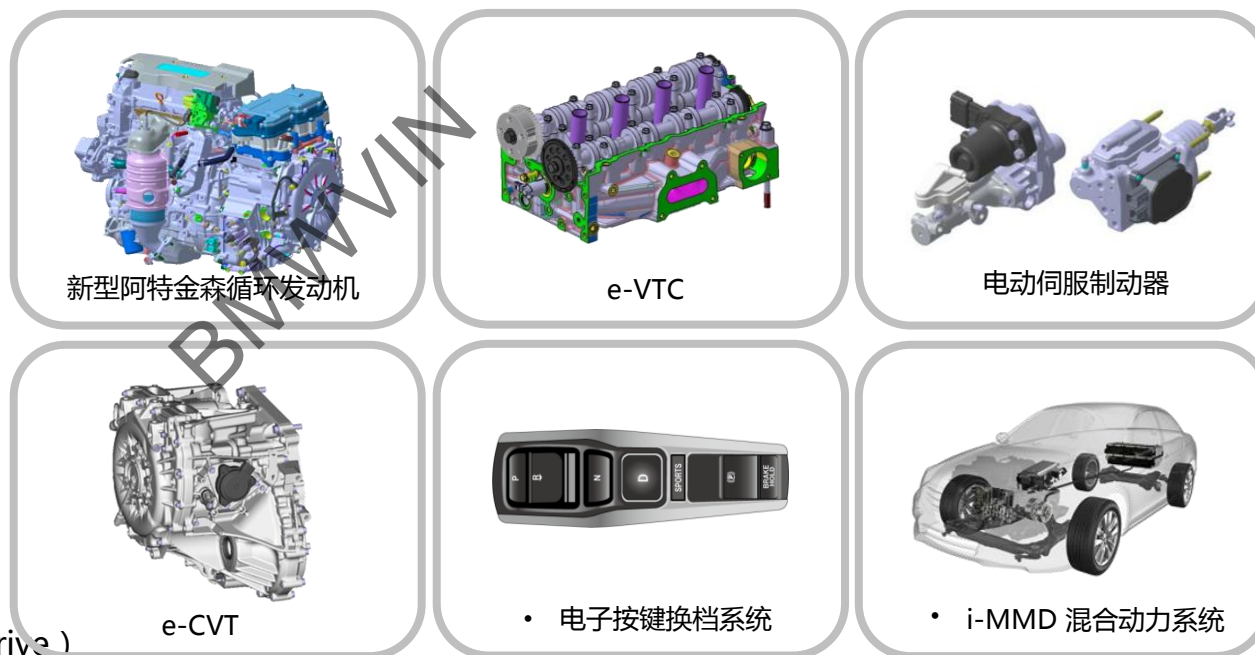
- e-CVT 系统
- 电子按键换挡系统

[空调]

- 电动压缩机

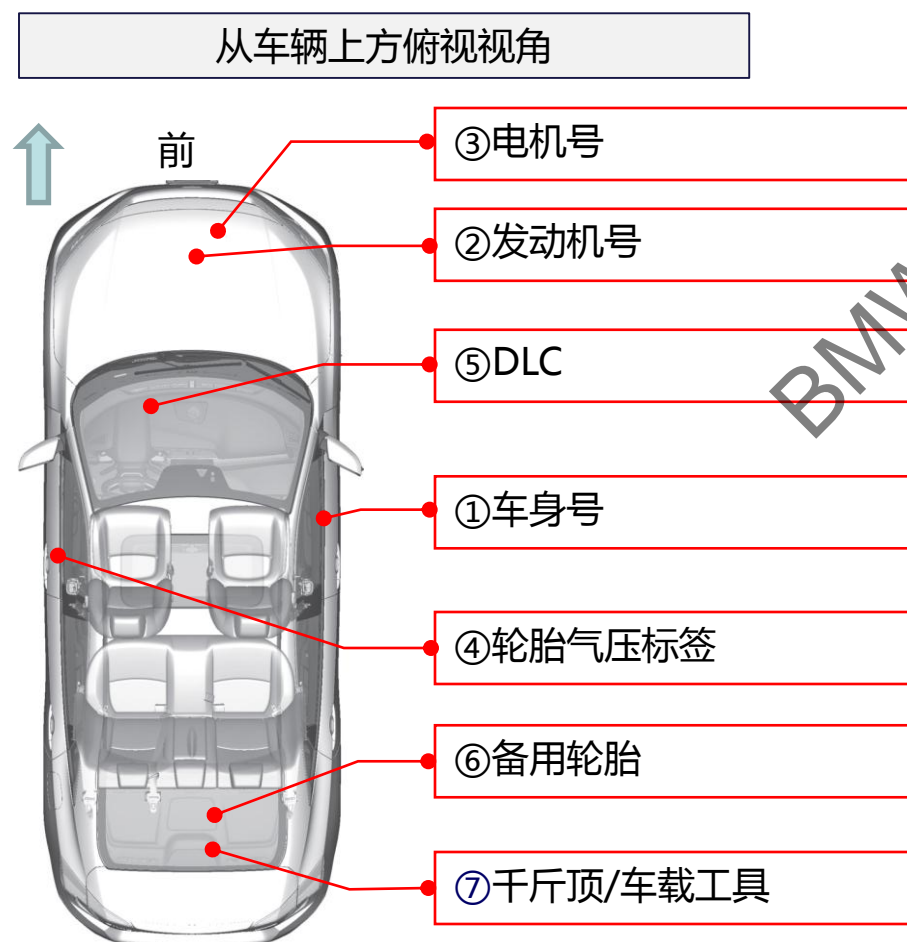
[动力系统]

- i-MMD (Intelligent Multi-Mode Drive)
混合动力系统
(高效节能双电机混合动力系统)



2017MY SPIRIOR HYBRID 技术信息指南

各序列号、诊断插头等位置信息

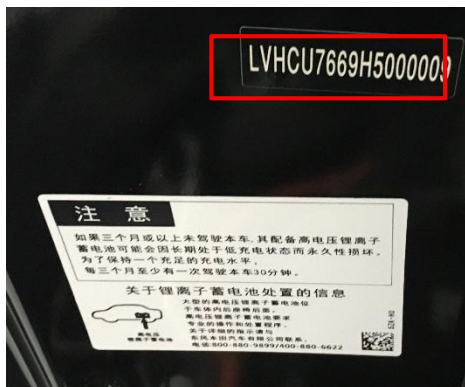


	项目	搭载位置
①	车身号	打开副驾驶席座椅右下地板上的盖板，则能看到车架上刻印的编号。
②	发动机号	在发动机和变速箱连接处
③	电机号	在发动机和E-CVT连接处
④	轮胎气压标签	车辆的左B立柱上贴着标签
⑤	DLC	在仪表台中央下方
⑥	备用轮胎	打开后备箱，拉开行李箱盖板则能看到非全尺寸备胎
⑦	千斤顶/车载工具	打开后备箱，拉开行李箱盖板则能看到千斤顶/车载工具。

2017MY SPIRIOR HYBRID 技术信息指南

VIN 位置

VIN码位于前排乘客侧座椅右侧地板上，掀起地毯打开盖子即可查看VIN码。



前引擎盖上



左前车门上



前排右侧座椅旁边的地毯



后备箱盖上



前挡风玻璃左下侧

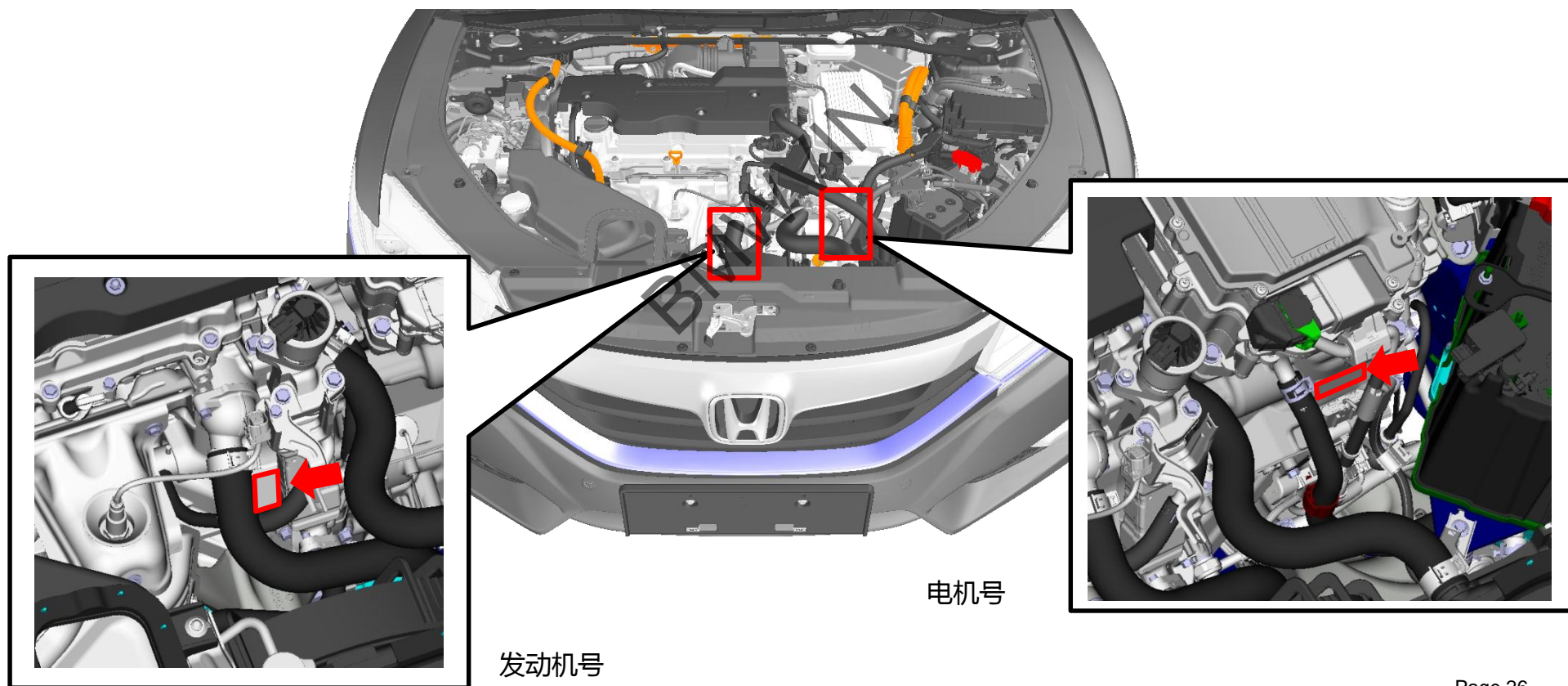


右侧门柱上

2017MY SPIRIOR HYBRID 技术信息指南

发动机号 / 电机号位置

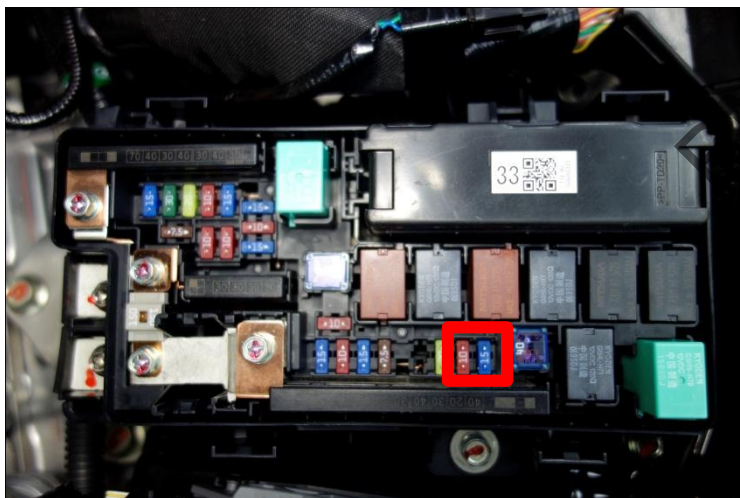
发动机号和电机号分别位于发动机体和E-CVT上。



2017MY SPIRIOR HYBRID 技术信息指南

保险丝安装

安装保险丝于指定位置，确认室内照明灯可以打开，无钥匙进入系统能正常工作。
保险丝安装位置标识在发动机舱内的保险丝/继电器盒盖上，如下图所示粗线框标明的位置。



2017MY SPIRIOR HYBRID 技术信息指南

保险丝安装

出厂状态	为了防止暗电流对电瓶的损害，在出厂时会将发动机舱内保险盒中的2个保险丝拔下，放入手套盒。 车辆到店库存时请将保险拔掉。
PDI作业	从手套盒中取出2个保险丝，按以下顺序插入发动机舱内的保险盒的指定位置。在安装保险丝时，为了防止故障码的消除与存储，请关闭点火开关，等待1分钟以上，再插入保险丝。

1	2	3	4
确认手套箱内的保险丝			
10A与15A的保险丝放置在车内。	取下发动机舱内的保险盒盖子。	这是取下盖子后的状态。	将2个保险丝插入图中所示部位。 <div>10A</div> <div>15A</div>

2017MY SPIRIOR HYBRID 技术信息指南

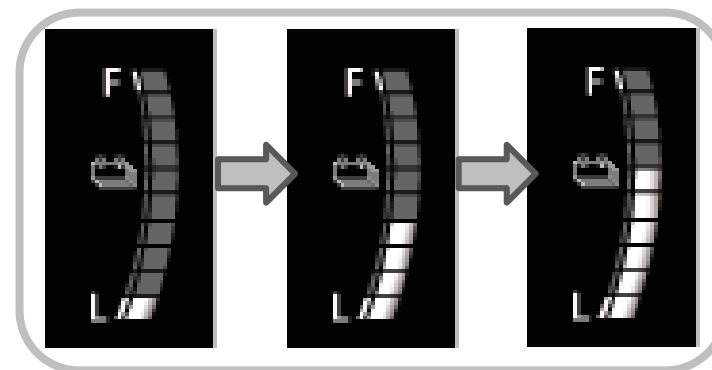
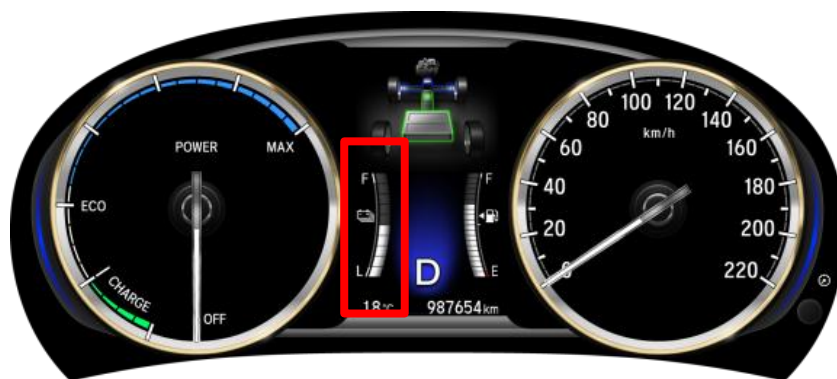
高压电池充电

高压电池充电状态会在仪表中显示。

- 1、如果状态指示灯显示低（1到2格）需执行无负载充电。
- 2、如果三个月或以上未驾驶本车，锂离子电池可能会因长期处于低充电状态而损坏，每三个月至少有一次驾驶车辆30分钟。

无负载充电执行如下过程:

- 1.设置准备到启动（踩制动踏板同时按下点火开关，仪表显示READY），换档杆在P位置
- 2.加速踏板踩到底
- 3.加速踏板踩到底保持10秒，发动机启动
- 4.开始充电
- 5、电池充电直到其有高电压，充电指示显示5格的时候发动机自动停机。



2017MY SPIRIOR HYBRID 技术信息指南

变速箱油

E-CVT使用ATF-DW1 变速箱油。

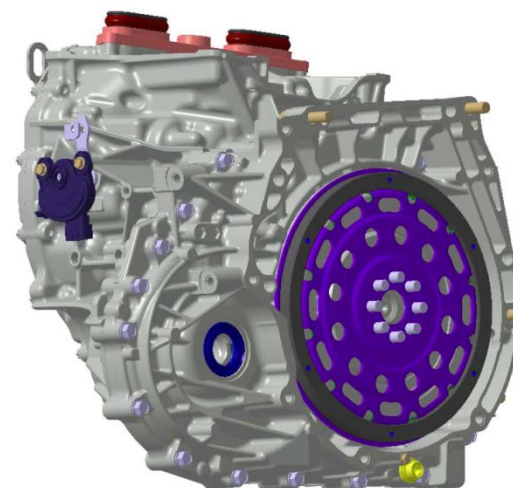
添加油液时，从加油口进行加注。

油液检查时，添加油液直到从螺栓口流出为止，确保油液最高位置到螺栓口。

放油螺栓在飞轮壳侧。



油液检查螺栓




放油螺栓

2017MY SPIRIOR HYBRID 技术信息指南

润滑- 变速箱油

东风本田现售常用变速箱油图片、型号以及适用车型表：

图片	型号	适应车型	不适应车型
	名称： MTF-3 等级： MTF	手动档车	其它车型不适用
	名称： ATF TYPE 2.0 等级： DCTF	双离合DCT车	其它车型不适用
	名称： ATF DW-1 等级： ATF	自动档车/SPIRIOR HYBRID	其它车型不适用
	名称： CVTF 等级： 05CVTF	只适应混合动力思域车	其它车型不适用
	名称： Honda HCF-2 等级： 13CVTF	适用于CVT车	其它车型不适用

2017MY SPIRIOR HYBRID 技术信息指南

润滑- 发动机

东风本田现售常用发动机机油图片、型号以及适用车型表：

图片	型号	适应车型	不适应车型
	名称: 5W-40 SM 类别: PAO系全合成油 等级: SM	符合粘度要求的车型	
	名称: 0W-20 SN 类别: 合成油 等级: SN	符合粘度要求的车型	
	名称: 混合动力专用油 类别: 合成油 等级: ULTRA GREEN	混合动力车 (最匹配油品)	其它车型不适用
	名称: Honda ENG Oil #1.0机油 类别: 合成油 等级: ULTRA GREEN NEXT	1.5L本田直喷发动机车 (最匹配油品)	其它车型不适用
	名称: 5W-30 SM 类别: 矿物油 (III类+) 等级: SM	符合粘度要求的车型	
	名称: 5W-30 SL 类别: 矿物油(III类) 等级: SL	符合粘度要求的车型	